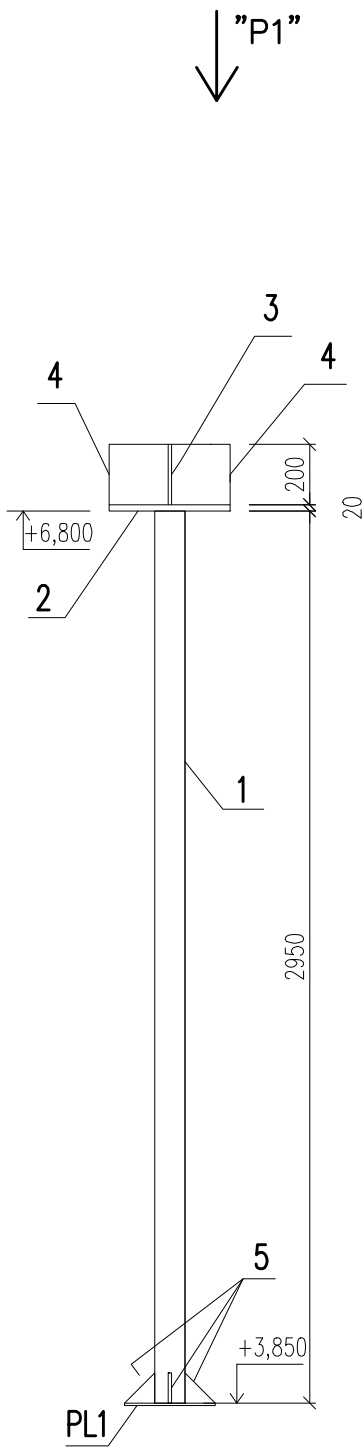
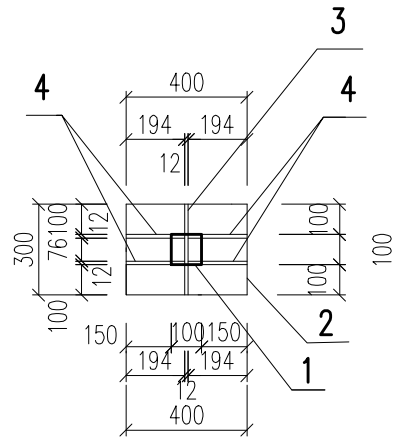


OS201 2 KS

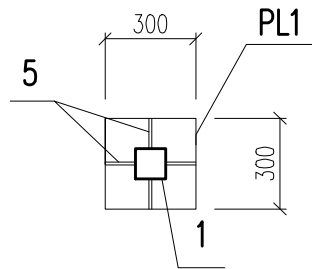


POLOHA V PÔDORYSE
OS201



REZ A-A

OCELOVÚ PLATŇU PL1 ZABETÓNOVAŤ NA ÚROVNI +3,850



ŠPECIFIKÁCIA OCELE

OZN.	PROFIL	DL.	KS	KG\m	KG
1	TR ∇ 100x100x5	2,95	2	13,969	82,40
2	P20x300	0,40	2	160,00	38,40
3	P12x200	0,30	2	96,00	11,50
4	P12x194	0,20	8	96,00	29,80
5	P10x100	0,10	8	80,00	6,40
-	-	-	-	-	-
-	-	-	-	-	-
-	-	-	-	-	-
-	-	-	-	-	-
-	-	-	-	-	-
HMOTNOSŤ SPOLU				KG	168,50
ZVARY				4 %	6,70
HMOTNOSŤ CELKOM PRE OS201				KG	175,20



OCEL S 235, 10 505 (R)

ELEKTRÓDY E-K 103

ZÁKLADNÝ NÁTER: S 2000 – 2x

VYPRACOVAL: BINDASOVÁ	STAVBA: NÁRODNÉ CENTRUM VODNÝCH ŠPORTOV, ODDYCHU A ŠPORTOVEJ HISTÓRIE (Nábřežná promenáda, Múzeum športových hrdinov)	STAVOPROJEKT s.r.o. Jarkova 31, 080 01 Prešov www.stavoprojekt.sk	
PROJEKTANT: ING. GAJDÁR	OBJEKT: ST 02 – SO 01 MÚZEUM ŠPORTOVÝCH HRDINOV A		
ZODPOVEDNÝ PROJEKTANT: ING. GAJDÁR	MIESTO: VELKÁ DOMAŠA, r.o. DOBRÁ, KVAKOVCE	DÁTUM: 07/2025	FORMÁT: 2xA4
	ČASŤ: E-STAVEBNÁ	STUPEŇ: DRS	ZAK.Č.: 24068
VEDÚCI PROJEKTANT: ING. ARCH. J. KRASNAY	OBSAH: VÝKRES TVARU OS201	KÓTY V: MM	PRÍL.Č.: 27
		MIERKA: 1:25	